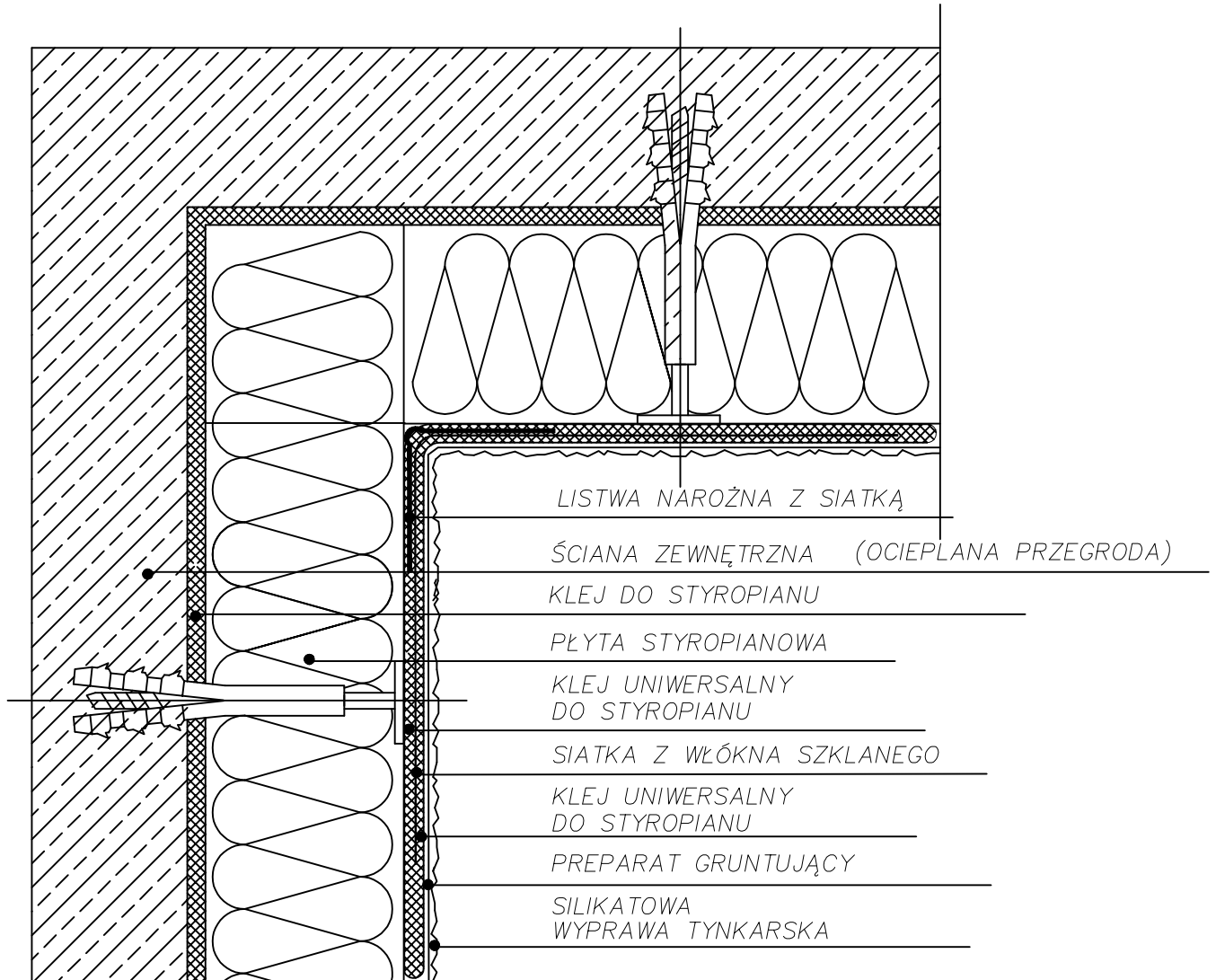



DETAL OCIEPLENIA NAROŻA WKŁĘŚLEGO PRZEKRÓJ POZIOMY

SYSTEM OCIEPLEŃ OPARTY NA STYROPIANIE



Temat: naroże wkłęsłe		Projekt: TERMOMODERNIZACJA BUDYNKU MIESZKALNEGO WIELORODZINNEGO	
Stadium: projekt		Lokalizacja: 47-420 Kuźnia Raciborska ul. Słowackiego 5, dz nr 662/6	
Branża: Architektura		Inwestor: Zakład Gospodarki Komunalnej i Mieszkaniowej ul. Słowackiego 6 47-420 Kuźnia Raciborska	
Rysunek nr: D5	Skala: —	Projektant: mgr inż. arch. Bernard Łopacz nr 171/91/OP	
 <p>PRACOWNIA PROJEKTOWA ARCHIDOM Bernard Łopacz ul. Śródkowa 5, 47-400 Racibórz</p>		Opracowanie: mgr inż. arch. Maciej Łopacz	Data opracowania: 05.2019